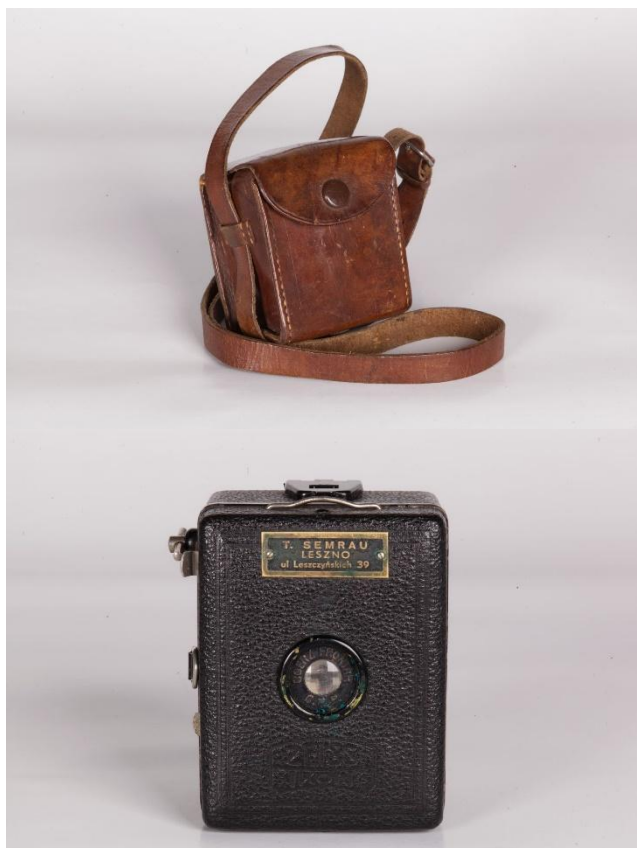


Aparat fotograficzny wraz z futerałem



AUTOR

Przedmiot wykonała firma Zeiss Ikon z Niemiec. Aparat fotograficzny pochodzi z lat 30 XX w.



TECHNIKA

Aparat wykonany jest z metalu, szkła, plastiku. Futerał wykonano ze skóry. Aparat ma wysokość 8 centymetrów i szerokość 6 centymetrów. Pokrowiec ma wysokość 9 centymetrów i szerokość 7,8 centymetra.



GDZIE

Aparat fotograficzny wraz z futerałem znajduje się w Muzeum Okręgowym w Lesznie, przy ulicy Gabriela Narutowicza 31.

Aparat można zobaczyć na wystawie czasowej pod tytułem „Migawki ze świata minionego. Leszczyńskie atelier fotograficzne w latach: 1861 - 1939.”



Aparat fotograficzny – przyrząd do utrwalania na stałe widzianych osób, budynków, zwierząt.

POJĘCIA Futerał – opakowanie do aparatu fotograficznego

Tadeusz Semrau – znany leszczyński fotograf

Statyw – podstawa do aparatu fotograficznego



OPIS

Aparat fotograficzny to przyrząd, który służy do utrwalania różnych wizerunków, wykonany jest z metalu, szkła i plastiku. Obudowa aparatu została wykonana z metalu. Właściciel z przodu u góry oznaczył swoją własność: "T. SEMRAU/ LESZNO/ ul. Leszczyńskich 39". Z prawej strony, oraz z dolnej części umieszczono otwory do montowania aparatu na statywie.

Futerał do aparatu fotograficznego wykonano ze skóry, którą zszyto z mniejszych kawałków. Futerał jest zapinany, posiada pasek do noszenia na ramieniu.

Aparat fotograficzny wraz z futerałem zakupiono do zbiorów Muzeum Okręgowego w Lesznie w 2022 roku.